

<div>generální projektant a investor:</div> <div></div> <div>OSTRAVSKÁ UNIVERZITA</div> <div>Ostravská univerzita Dvořákova 7 701 03 Ostrava</div>	Ostravská univerzita - Koleje Jana Opletala		
	místo akce: Kranichova 8, 710 00 Slezská Ostrava k.ú. Slezská Ostrava 714828		
	autor projektu: Ing. Arch. Radim Václavík	podpis:	číslo zakázky:
	hlavní inženýr projektu: Ing. Pavel Hynčica	podpis:	datum: 11/2024
	vypracoval: Kamil Bunček Jiří Gardian	podpis:	formát: A4
změna:			
projektant profese:	st. objekt: SO 03.1 - HLAVNÍ BUDOVA - 1.etapa SO 03.2 - HLAVNÍ BUDOVA - 2.etapa	měřítko: 1:-	
	stupeň PD: Dokumentace pro provádění stavby	číslo paré:	
	část: D.1.4.10 - MĚŘENÍ A REGULACE		
	výkres: OBVODOVÉ SCHÉMA ROZVADĚČE +RMaR2.3	číslo výkresu: 28	

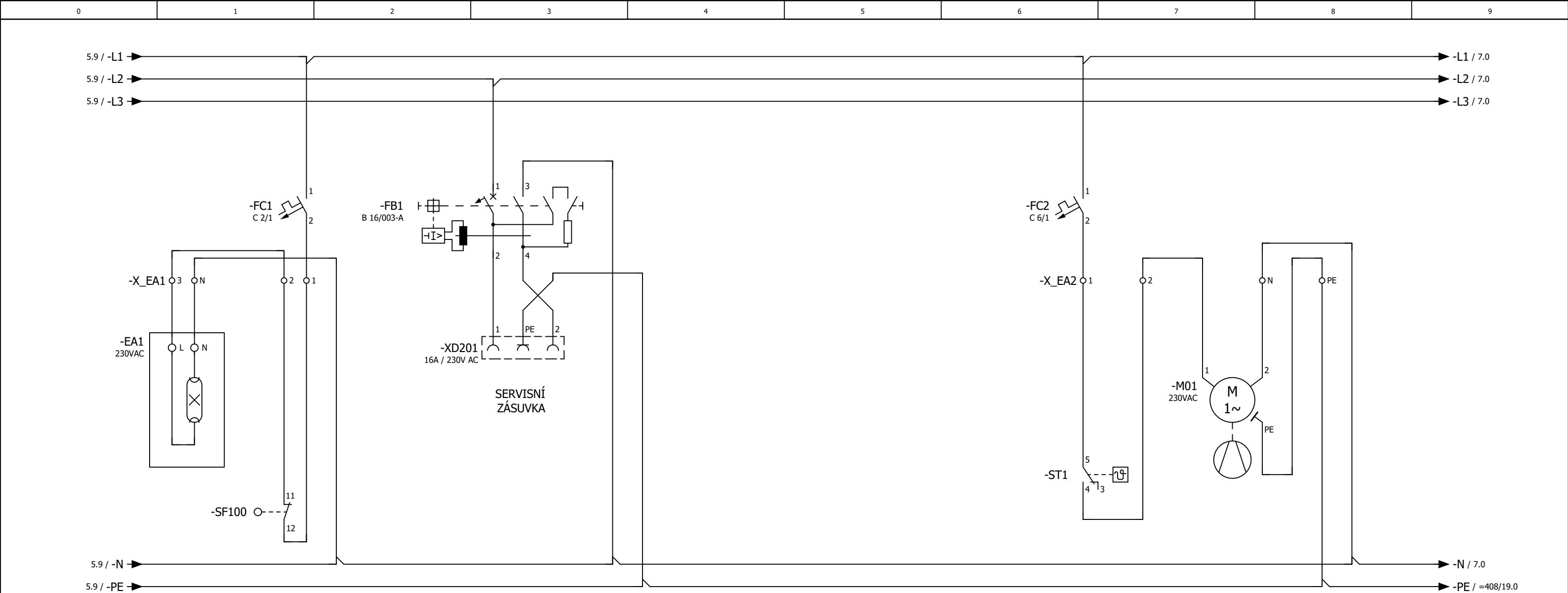
0	1	2	3	4	5	6	7	8	9																															
<div>F26_001_H</div> <div>Tel..</div> <div><div><div><div>Firma / zákazník</div><div>Popis projektu</div><div>Číslo výkresu</div></div><div><div>Ostravská univerzita - Koleje Jana Opletala</div><div>Schéma rozvaděče +RMaR2.3</div></div></div><div><div><div>Místo instalace</div><div>+RMaR2.3</div></div></div><div><div><div>Vytvořeno dne</div><div>26.07.2021</div></div><div><div>Zpracováno dne</div><div>28.11.2024</div></div><div><div>Počet stran</div><div>28</div></div></div></div> <div><table><tr><td></td><td></td><td></td><td>Datum</td><td>27.11.2024</td><td rowspan="3">Ostravská univerzita - Koleje Jana Opletala</td><td rowspan="3"></td><td rowspan="3">TITULNÍ LIST</td><td colspan="2">Schéma rozvaděče +RMaR2.3</td><td colspan="2">=</td></tr><tr><td></td><td></td><td></td><td>Zprac..</td><td>DELL</td><td colspan="2">+ RMaR2.3</td><td>List</td><td>1</td></tr><tr><td>Změna</td><td>Datum</td><td>Název</td><td>Přv.</td><td></td><td>Nahrazeno čím</td><td></td><td></td><td>List</td><td>28</td></tr></table></div>													Datum	27.11.2024	Ostravská univerzita - Koleje Jana Opletala		TITULNÍ LIST	Schéma rozvaděče +RMaR2.3		=					Zprac..	DELL	+ RMaR2.3		List	1	Změna	Datum	Název	Přv.		Nahrazeno čím			List	28
			Datum	27.11.2024	Ostravská univerzita - Koleje Jana Opletala		TITULNÍ LIST	Schéma rozvaděče +RMaR2.3		=																														
			Zprac..	DELL				+ RMaR2.3		List	1																													
Změna	Datum	Název	Přv.					Nahrazeno čím			List	28																												

Obsah

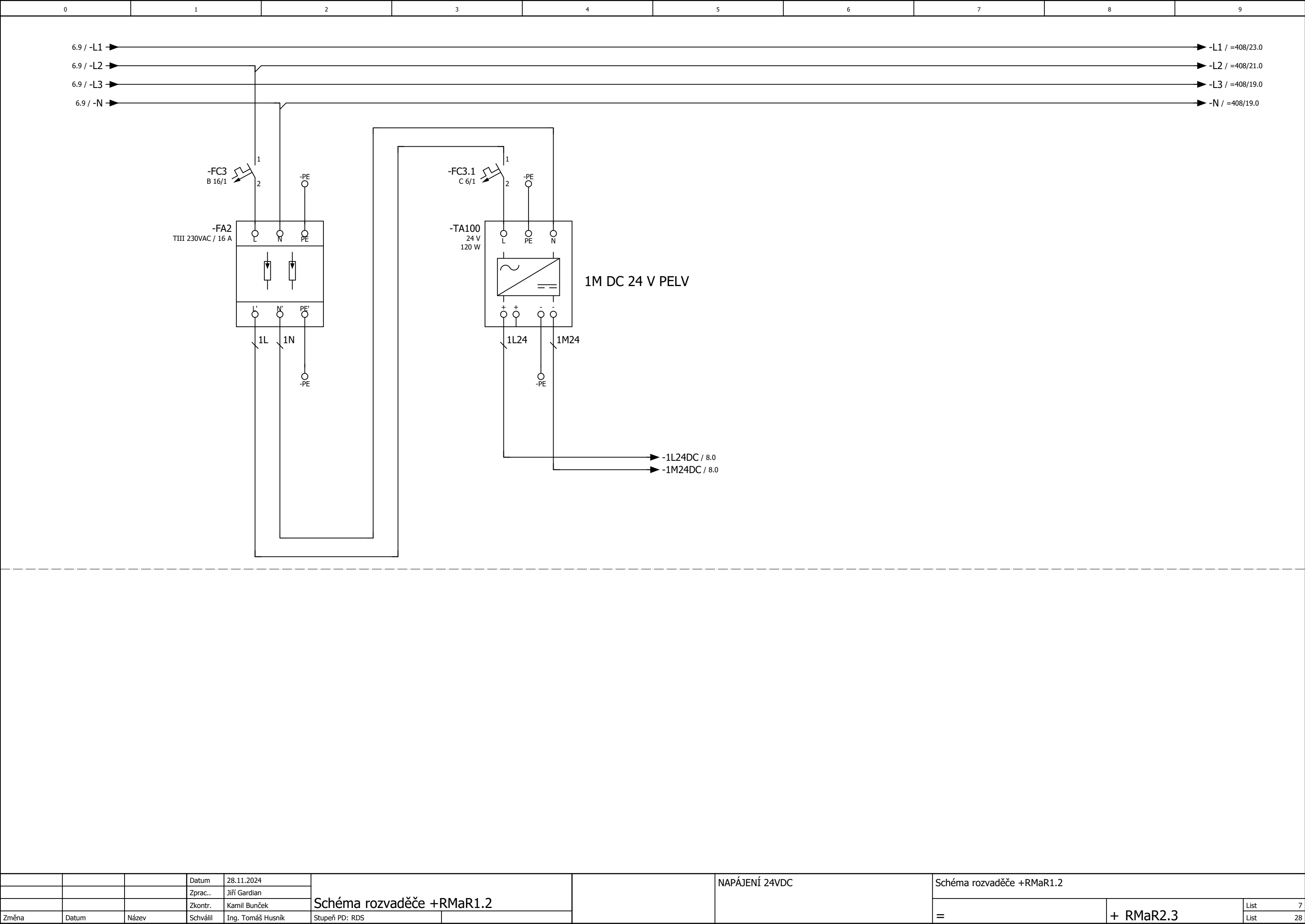
Stránka	Popis stránek	Doplňkové pole stránky	Datum	Zpracoval	X
=+RMaR2.3/1	TITULNÍ LIST		27.11.2024		
=+RMaR2.3/2	OBSAH		27.11.2024		
=+RMaR2.3/3	ZNAČENÍ VODIČŮ		27.11.2024		
=+RMaR2.3/4	ROZVRŽENÍ ROZVADĚČE		27.11.2024		
=+RMaR2.3/5	PŘÍVOD DO ROZVADĚČE		27.11.2024		
=+RMaR2.3/6	VYBAVENÍ ROZVADĚČE		27.11.2024		
=+RMaR2.3/7	NAPÁJENÍ 24VDC		27.11.2024		
=+RMaR2.3/8	ROZJIŠTĚNÍ 24VDC		27.11.2024		
=+RMaR2.3/9	ROZJIŠTĚNÍ 24VDC		27.11.2024		
=+RMaR2.3/10	ŘIDÍCÍ SYSTÉM - USPOŘÁDÁNÍ MODULŮ ŘS		27.11.2024		
=+RMaR2.3/11	PROPOJENÍ MODULŮ		27.11.2024		
=+RMaR2.3/12	PLC		27.11.2024		
=+RMaR2.3/13	24 x DI		27.11.2024		
=+RMaR2.3/14	8 x AI 8 x AOU		27.11.2024		
=408+RMaR2.3/15	VZT JEDNOTKA - MĚŘENÍ TEPLOTY		27.11.2024		
=408+RMaR2.3/16	VZT JEDNOTKA - MĚŘENÍ TEPLOTY		27.11.2024		
=408+RMaR2.3/17	VZT JEDNOTKA - MĚŘENÍ DIFERENČNÍHO TLAKU		27.11.2024		
=408+RMaR2.3/18	VZT JEDNOTKA - MĚŘENÍ DIFERENČNÍHO TLAKU		27.11.2024		
=408+RMaR2.3/19	VZT JEDNOTKA - PŘÍVODNÍ VENTILÁTOR - SILOVÁ ČÁST		27.11.2024		
=408+RMaR2.3/20	VZT JEDNOTKA - PŘÍVODNÍ VENTILÁTOR - OVLÁDACÍ ČÁST		27.11.2024		
=408+RMaR2.3/21	VZT JEDNOTKA - ODTAHOVÝ VENTILÁTOR - SILOVÁ ČÁST		27.11.2024		
=408+RMaR2.3/22	VZT JEDNOTKA - ODTAHOVÝ VENTILÁTOR - OVLÁDACÍ ČÁST		27.11.2024		
=408+RMaR2.3/23	VZT JEDNOTKA - ROTAČNÍ REKUPERÁTOR - SILOVÁ ČÁST		27.11.2024		
=408+RMaR2.3/24	VZT JEDNOTKA - ROTAČNÍ REKUPERÁTOR - OVLÁDACÍ ČÁST		27.11.2024		
=408+RMaR2.3/25	VZT JEDNOTKA - KLAPKY		27.11.2024		
=408+RMaR2.3/26	VZT JEDNOTKA - MONITORING POŽÁRNÍCH KLAPEK		27.11.2024		
=408+RMaR2.3/27	VZT JEDNOTKA - OVLÁDÁNÍ A SIGNALIZACE		27.11.2024		
=700+RMaR2.3/28	SIGNÁL O POŽÁRU		27.11.2024		

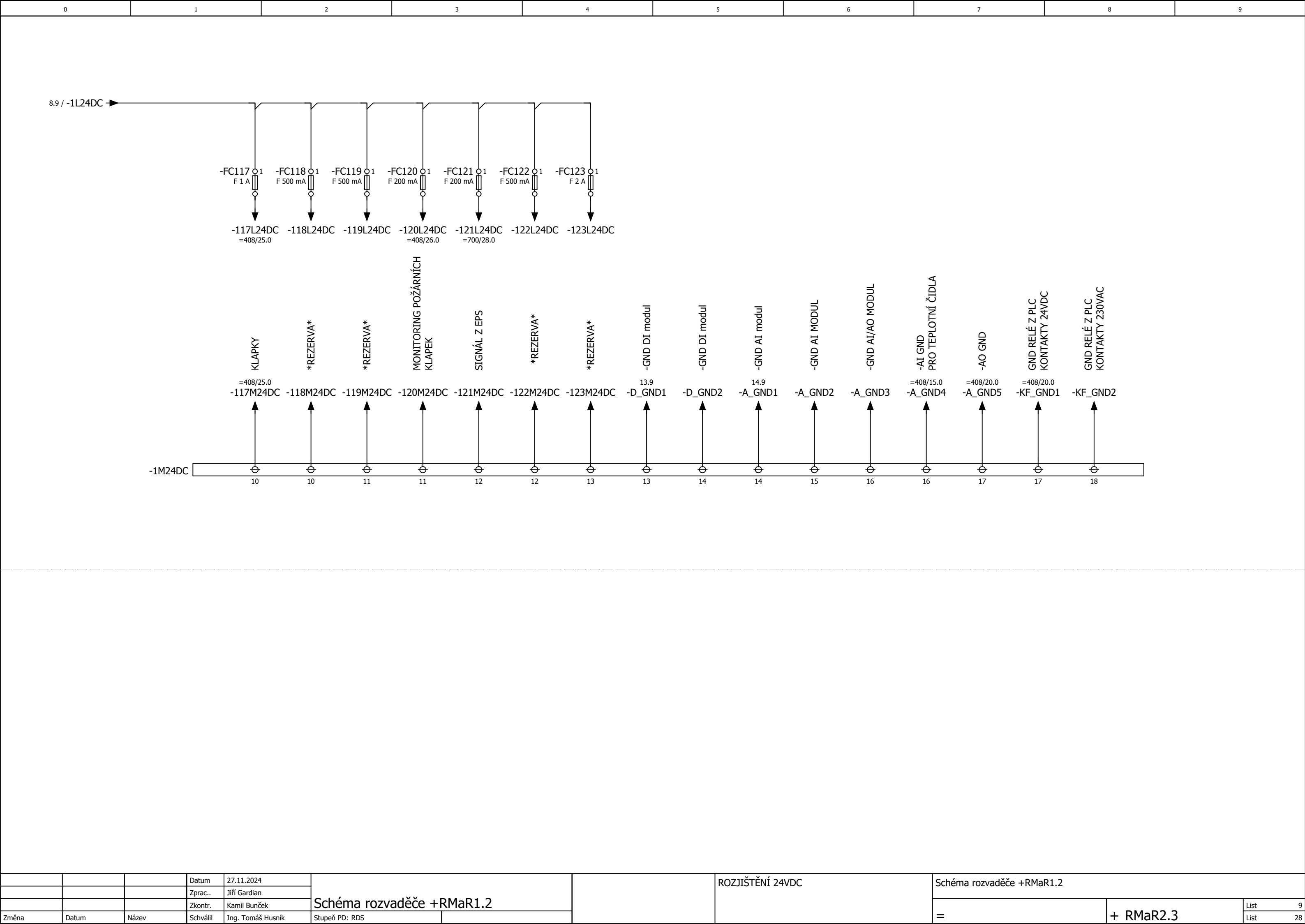
0		1		2		3		4		5		6		7		8		9						
<h1>Značení vodičů</h1>																								
<p>Dle ČSN EN 60204 doporučené barvy vodičů:</p>																								
<p>černá červená modrá oranžová</p>										<p>střídavé a stejnosměrné silové obvody střídavé řídicí obvody stejnosměrné řídicí obvody obvody představující výjimku</p>														
<p>Dle ČSN EN 60 445 doporučené značení vodičů:</p>																								
<p>AC vodiče černá hnědá šedá modrá (světlá) zelená/žlutá</p>										<p>fáze 1 fáze 2 fáze 3 střední vodič ochranný vodič</p>														
<p>Doporučené značení dle IEC 60 757:</p>																								
<p>L+(24VDC) L-(24VDC) L1/L2/L3 (400/230V 50Hz) nulový vodič ochranný vodič Ovládací napětí AC Ovládací napětí AC GND Externí napětí</p>										<p>tmavě modrá tmavě modrá - bílá černá světle modrý zeleno-žlutý červená červená - bílá oranžová</p>														
			Datum	27.11.2024	Schéma rozvaděče +RMaR1.2					ZNAČENÍ VODIČŮ					Schéma rozvaděče +RMaR1.2									
			Zprac..	Jiří Gardian																=				
			Zkontr.	Kamil Bunček											Stupeň PD: RDS									
Změna	Datum	Název	Schválil	Ing. Tomáš Husník																				

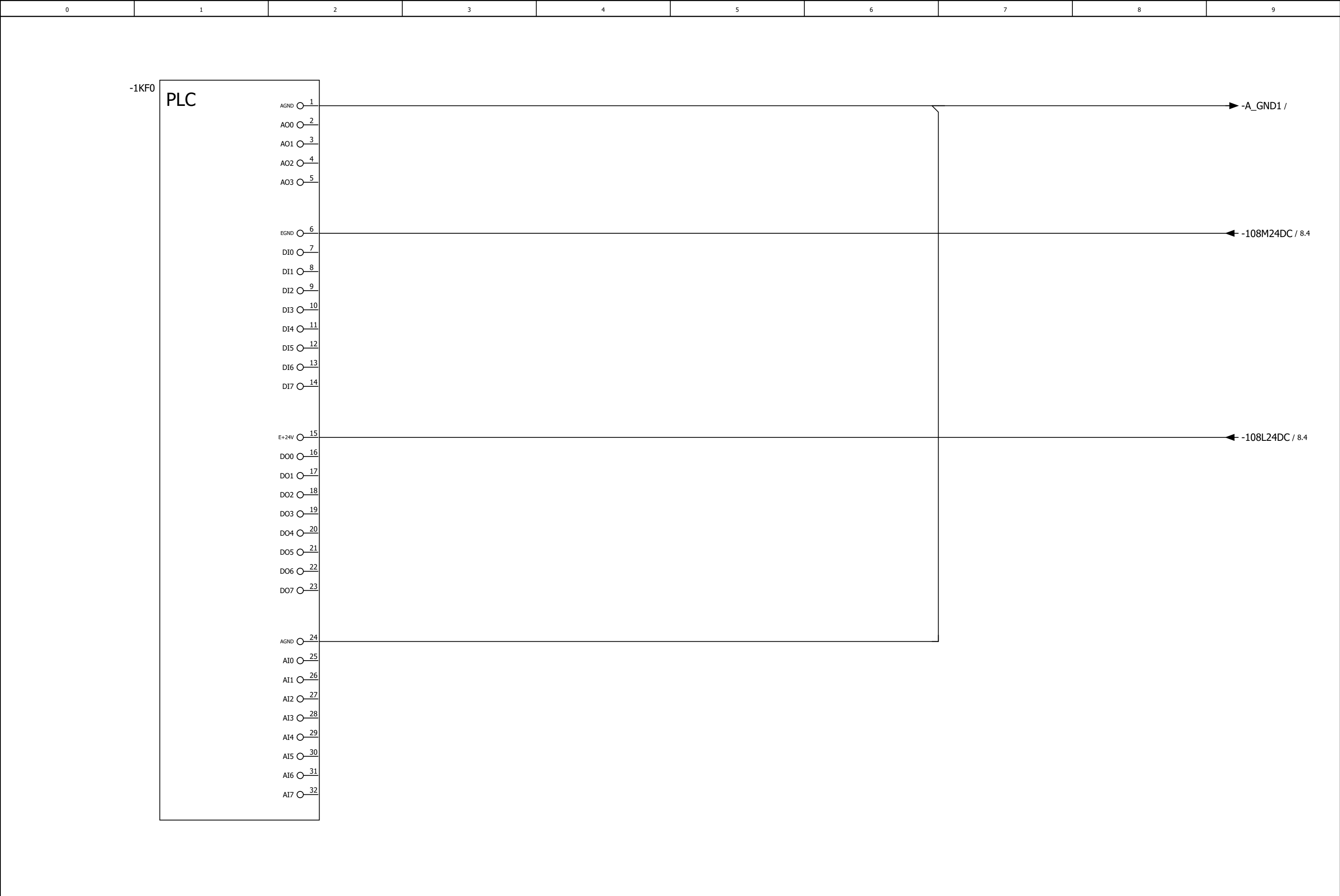
0		1		2		3		4		5		6		7		8		9	
Rozvaděč +RMaR2.3																			
Rozměry (v x š x h):		1000 x 800 x 400																	
Materiál		oceloplechový																	
Krytí:		IP54/20 (zavřený/otevřený)																	
Provedení:		skříňový jednokřídlý, s montážní deskou																	
Vývody:		shora																	
Přívod		3 N PE 400/230 V TN-S 50 Hz																	
Soustava:		3 N PE 400/230 V TN-S 50 Hz																	
Ovládací napětí:		1 N PE 230 V																	
		1M DC 24 V PELV																	
Jmenovitý proud:		16 A																	
Zkratový proud:		do 10 kA																	
<div><div><div><div><div><div></div><div>400 mm</div></div><div>+RMaR2.3</div><div><div><div>1000 mm</div></div><div><div><div><div><div></div></div></div><div><div><div><div>VZT =408</div><div>SA1</div><div>SB1</div><div>HL1</div></div></div></div></div></div></div></div><div><div><div><div><div></div><div>800 mm</div></div><div>+RMaR2.3</div><div><div><div></div></div><div><div><div><div>VZT =408</div><div>SA1</div><div>SB1</div><div>HL1</div></div></div></div></div></div></div></div></div></div></div>																			
			Datum	27.11.2024	Schéma rozvaděče +RMaR1.2				ROZVRŽENÍ ROZVADĚČE		Schéma rozvaděče +RMaR1.2								
			Zprac..	Jiří Gardian															
			Zkontr.	Kamil Bunček															
Změna	Datum	Název	Schválil	Ing. Tomáš Husník	Stupeň PD: RDS						=		+ RMaR2.3		List	4			
																List	28		



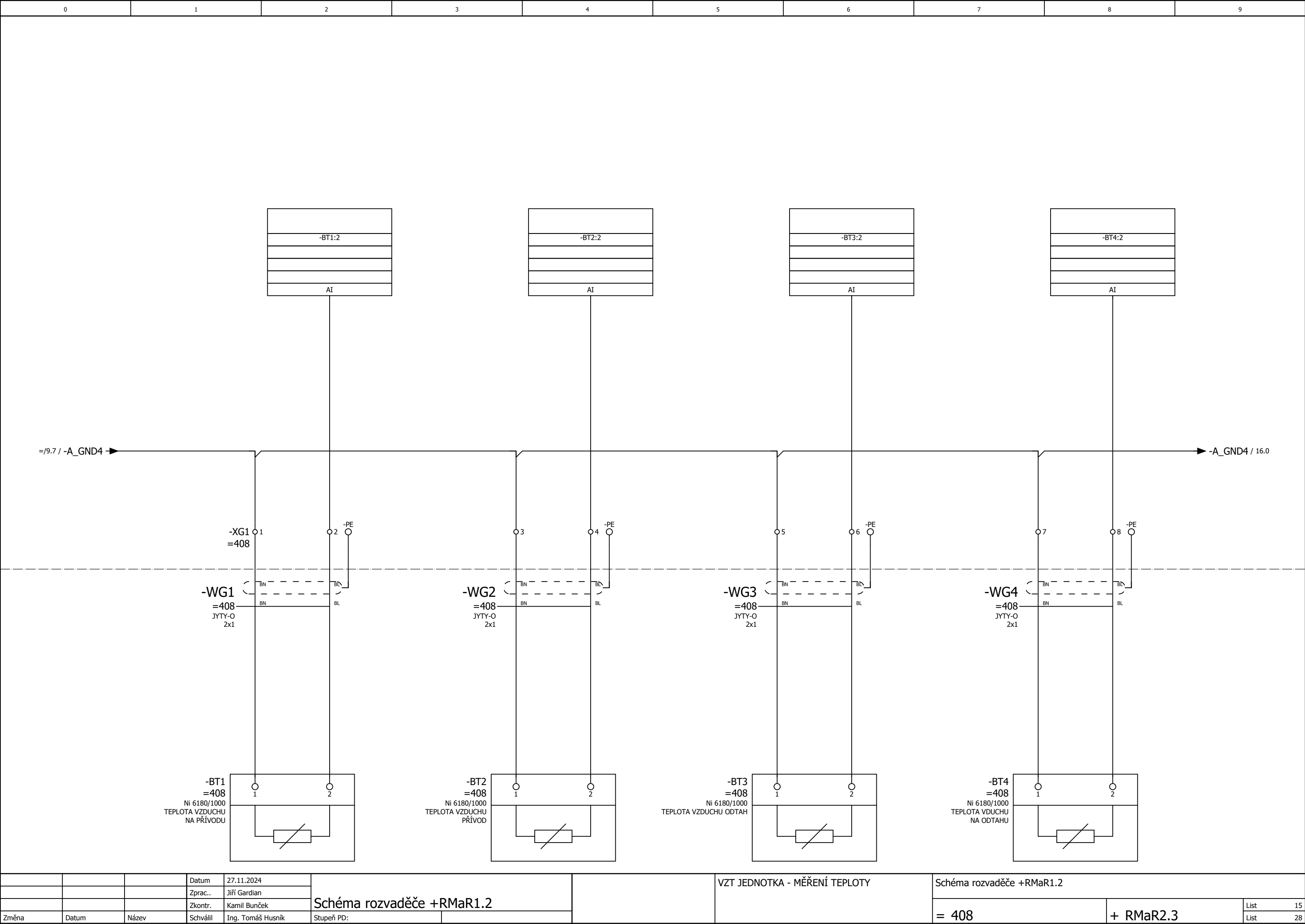
			Datum	27.11.2024	Schéma rozvaděče +RMa1.2		Schéma rozvaděče +RMa1.2	
			Zprac..	Jiří Gardian				
			Zkontr.	Kamil Bunček				
Změna	Datum	Název	Schválil	Ing. Tomáš Husník	Stupeň PD: RDS	=		+ RMa2.3

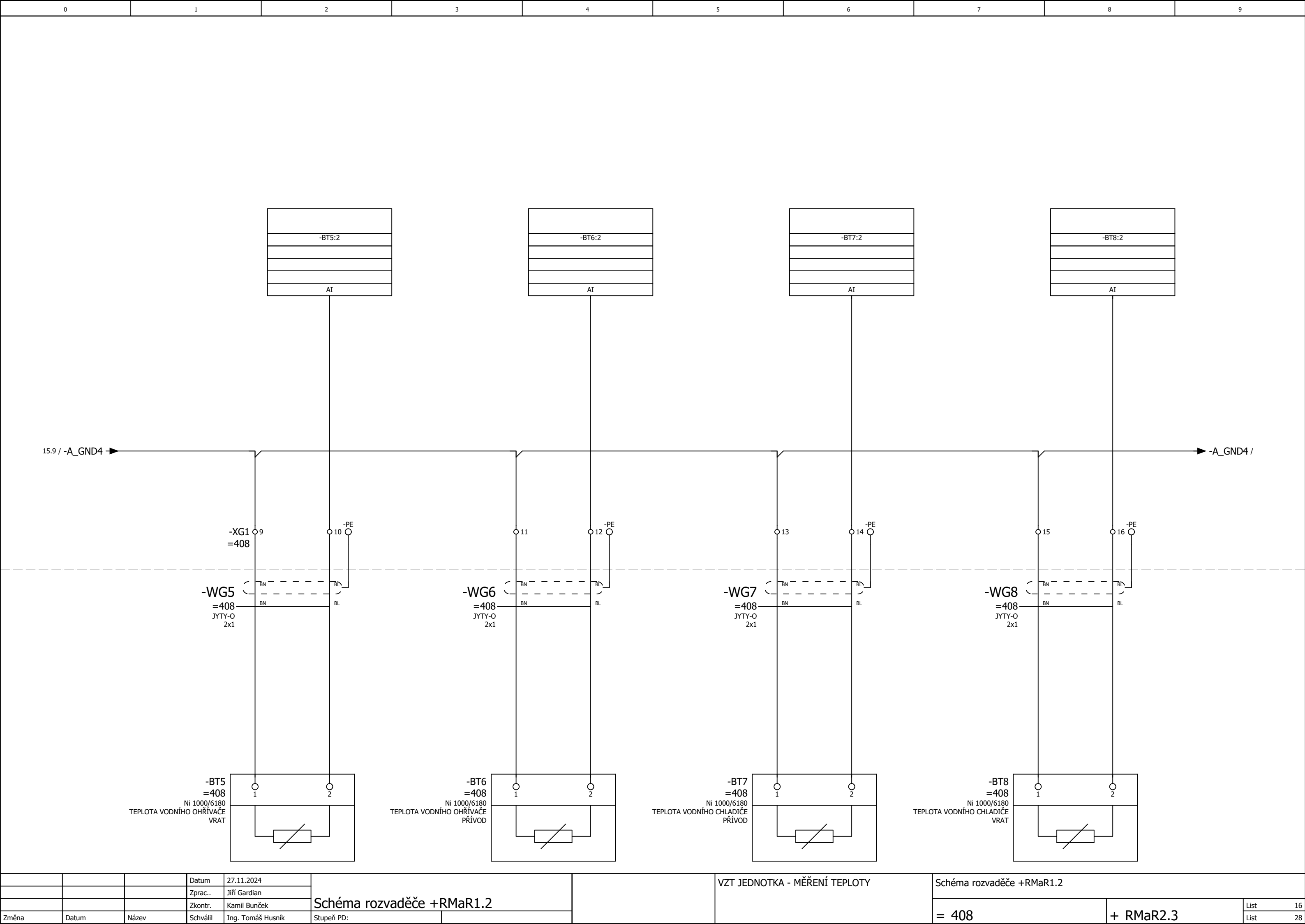


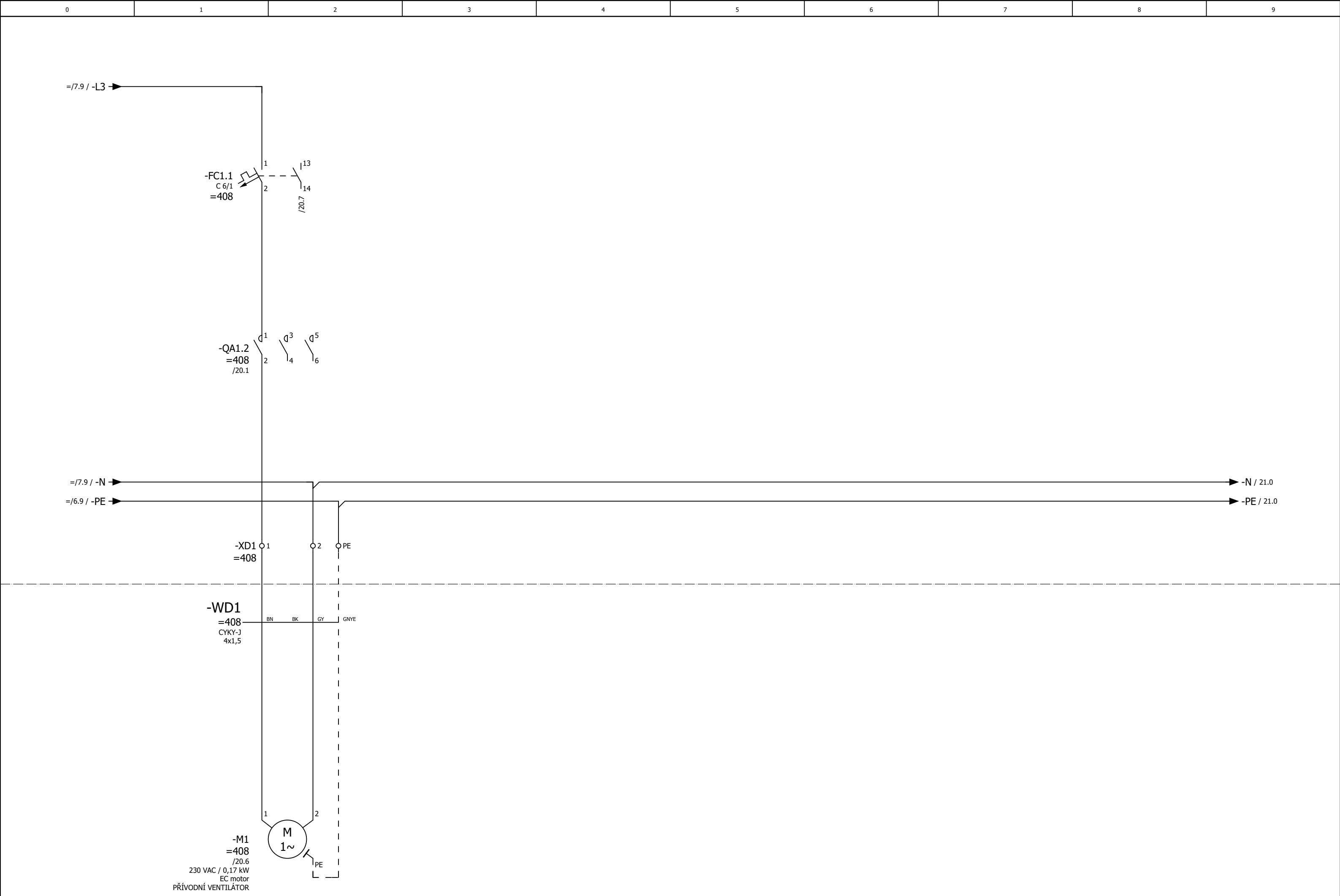




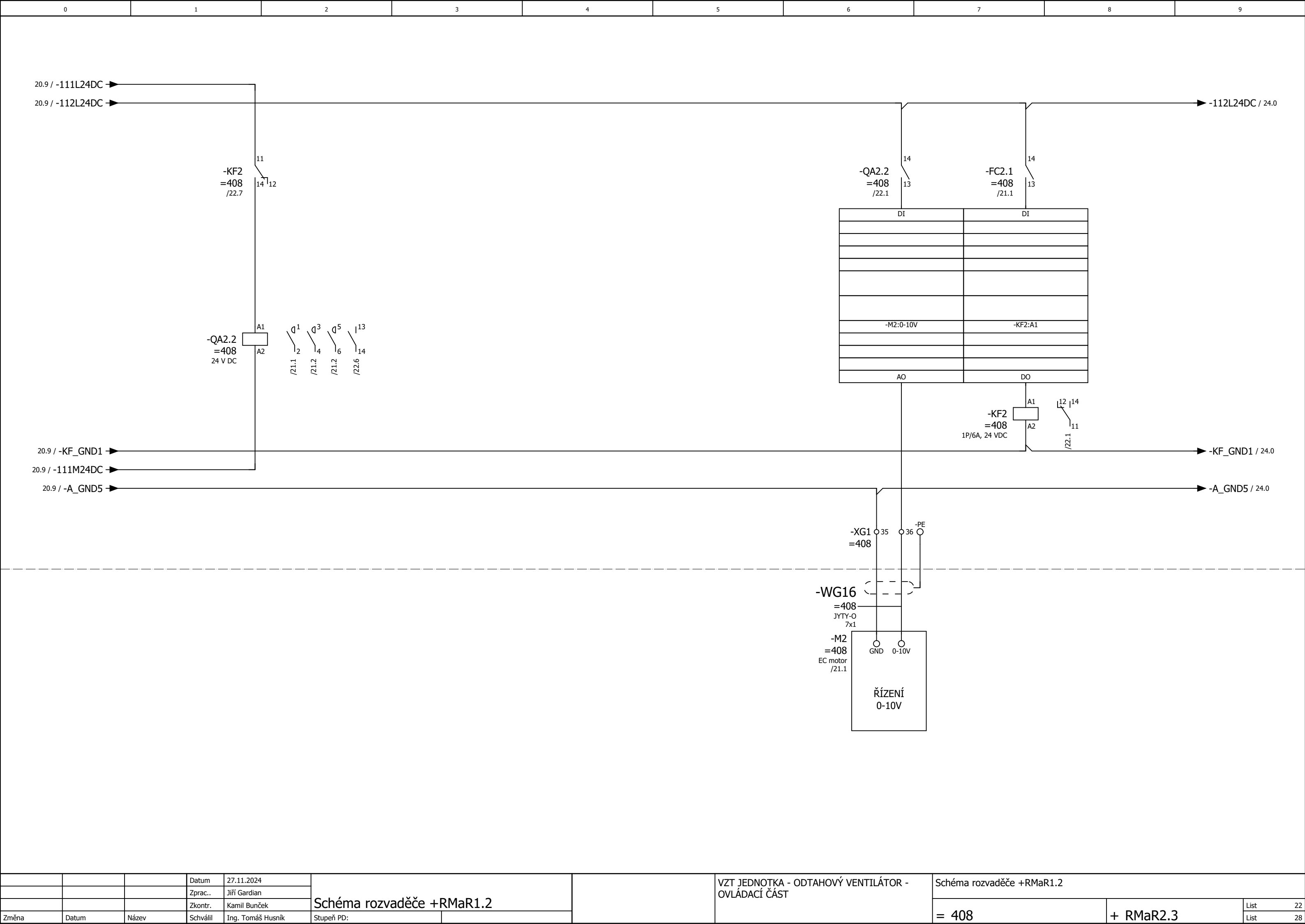
			Datum	27.11.2024	Schéma rozvaděče +RMa1.2			PLC	Schéma rozvaděče +RMa1.2			
			Zprac..	Jiří Gardian								
			Zkontr.	Kamil Bunček								
Změna	Datum	Název	Schválil	Ing. Tomáš Husník	Stupeň PD: RDS				=	+ RMa2.3		List 12
												List 28

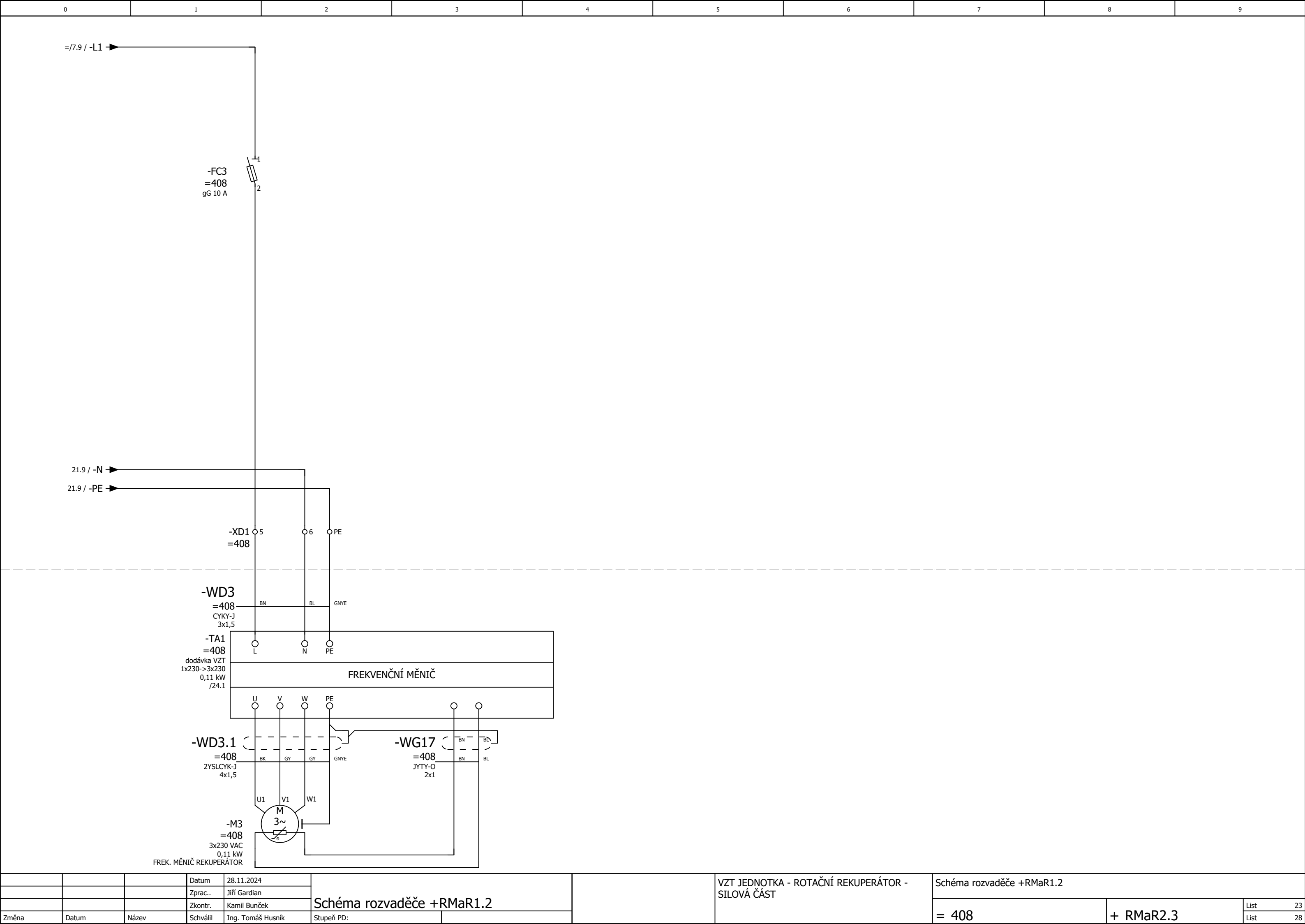


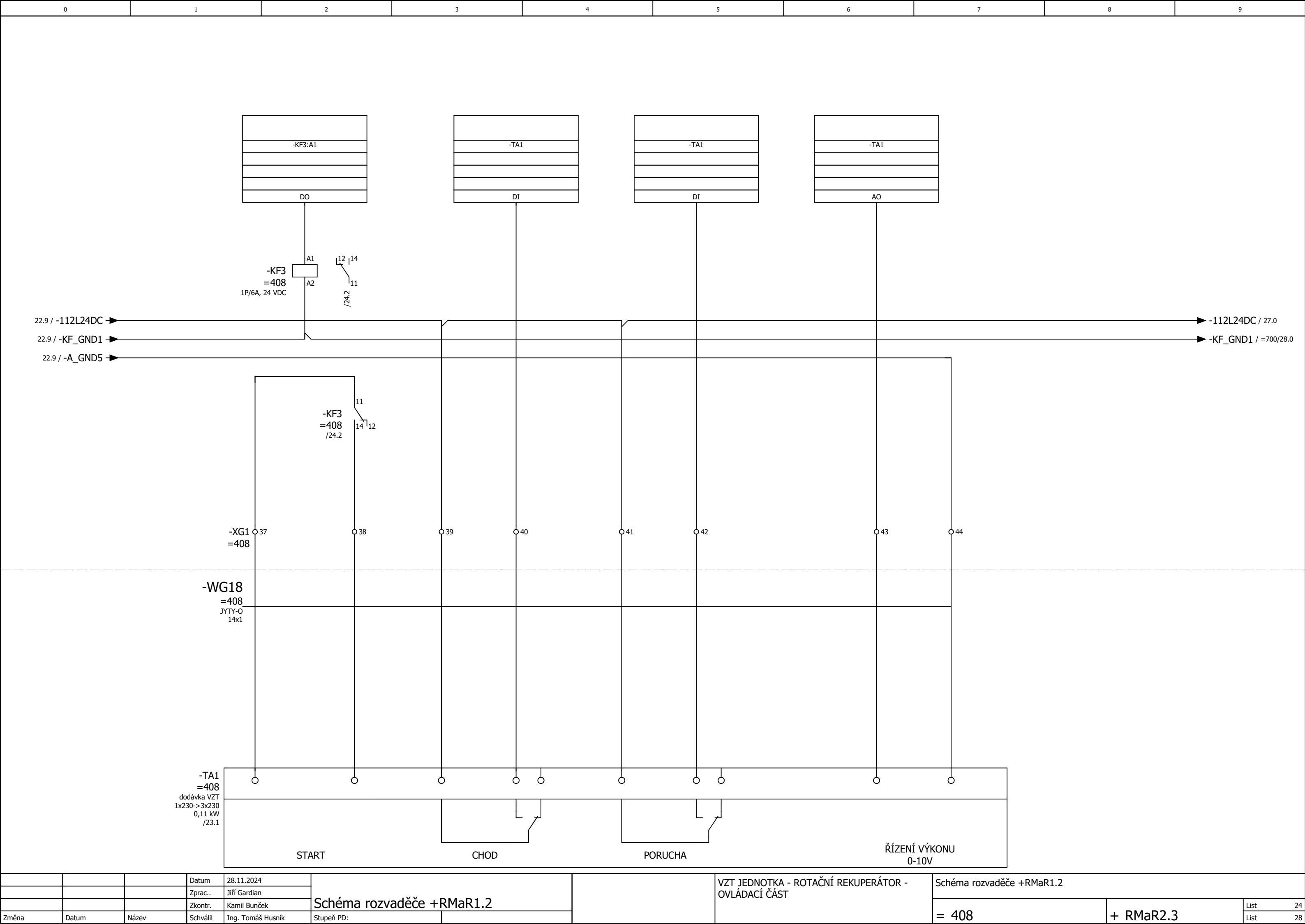




			Datum	28.11.2024	Schéma rozvaděče +RMar1.2		VZT JEDNOTKA - PŘÍVODNÍ VENTILÁTOR - SILOVÁ ČÁST		Schéma rozvaděče +RMar1.2			
			Zprac..	Jiří Gardian							List	19
			Zkontr.	Kamil Bunček							List	28
Změna	Datum	Název	Schválil	Ing. Tomáš Husník	Stupeň PD:				= 408	+ RMar2.3		

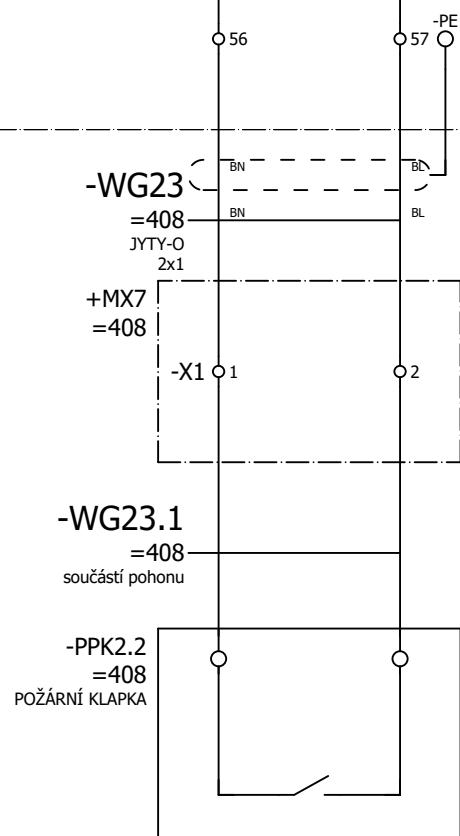




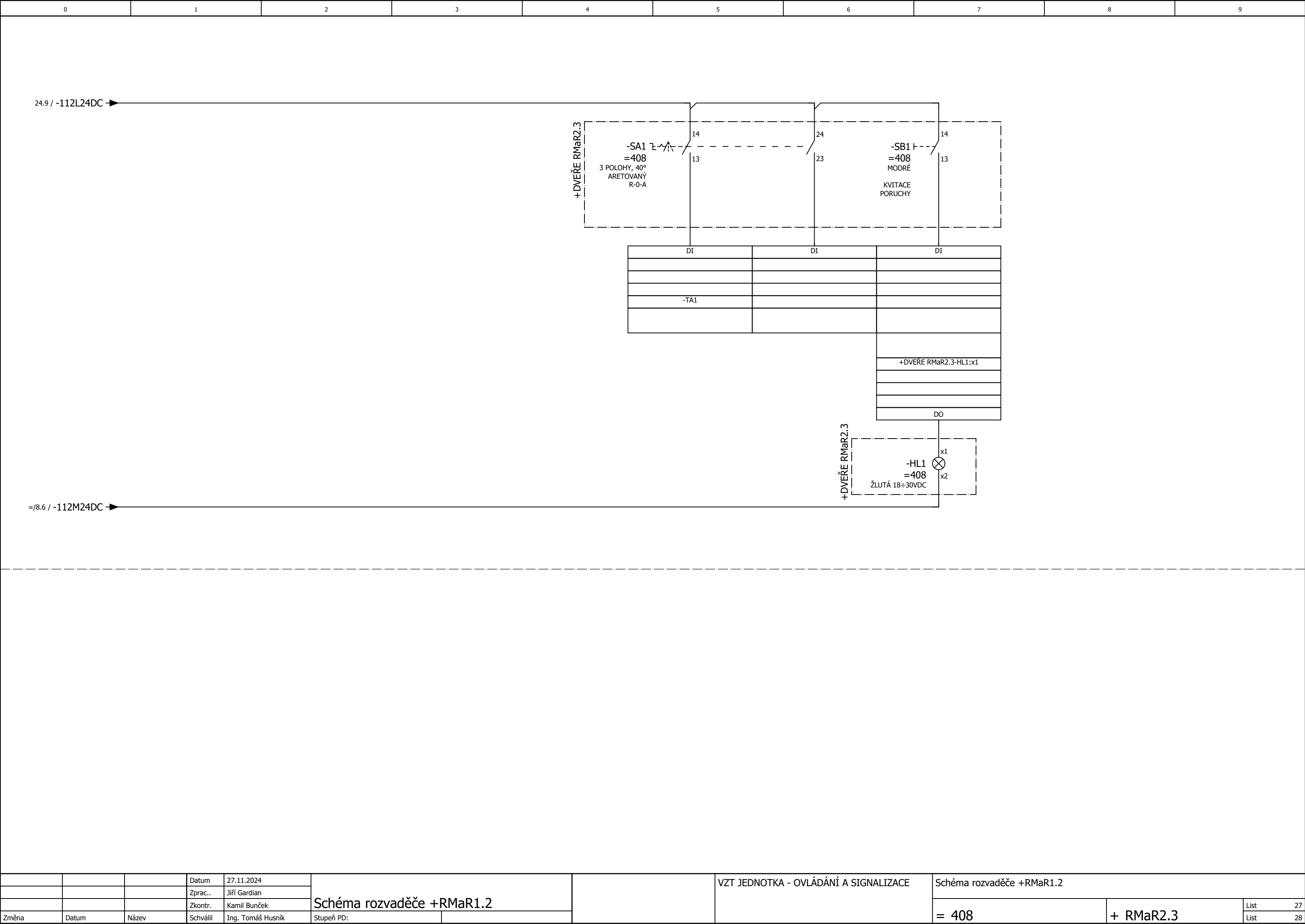




The diagram illustrates a power distribution system for two PLC units, PPK2.1 and PPK2.2. A main supply line, labeled "= /9.3 / -120L24DC -" with an arrow, feeds into a vertical bus. This bus then branches into two vertical lines, each leading to a PLC unit. The first PLC, PPK2.1, has a terminal block with pins 54, 55, and -PE. Pin 54 is connected to the bus, pin 55 is connected to the bus, and -PE is connected to the bus. The second PLC, PPK2.2, has a terminal block with pins 56 and 57. Pin 56 is connected to the bus, and pin 57 is connected to the bus. Both PLCs have a "DI" (Digital Input) terminal connected to the bus.



			Datum	28.11.2024	Schéma rozvaděče +RMar1.2	VZT JEDNOTKA - MONITORING POŽÁRNÍCH KLAPEK	Schéma rozvaděče +RMar1.2			
			Zprac..	Jiří Gardian			= 408	+ RMar2.3	List	26
			Zkontr.	Kamil Bunčák					List	28
Změna	Datum	Název	Schválil	Ing. Tomáš Husník	Stupeň PD: RDS					



			Datum	27.11.2024	Schéma rozvaděče +RMaR1.2	VZT JEDNOTKA - OVLÁDÁNÍ A SIGNALIZACE	Schéma rozvaděče +RMaR1.2			
			Zprac..	Jiří Gardian			= 408	+ RMaR2.3	List	27
			Zkontr.	Kamil Bunček					List	28
Změna	Datum	Název	Schválil	Ing. Tomáš Husník	Stupeň PD:					

